

Lettre d'information du Centre de Ressources pour l'Autisme de Haute-Normandie






Mars 2017

SOMMAIRE



Les informations suivantes sont extraites du site internet du CRAHN <http://cra-haute-normandie.fr/index.php>. La lettre d'information est un document actif. Les liens sont cliquables « Ctrl + clic pour suivre le lien ». Profitez des liens du sommaire mais aussi des liens dans le corps du document pour se rendre directement aux informations et documents téléchargeables sur Internet. Bonne lecture !

N'hésitez pas à consulter notre rubrique « Journée mondiale de sensibilisation à l'autisme du 02/04/2017 », vous y trouverez toutes les manifestations organisées autour de cet événement.

	Quoi de neuf au centre de documentation du CRAHN ? 1
	CRAHN 2
	Offres d'emploi 4
	Haute-Normandie 5
	Journée mondiale de sensibilisation à l'autisme 02/04/2017..... 7

Quoi de neuf au centre de documentation du CRAHN ?

Le centre de documentation du CRAHN est ouvert à tout public, en accès libre :
Mardi : 9h-17h sans interruption - Mercredi : 9h-12h - Vendredi : 13h-16h
En dehors de ces horaires, accueil sur rendez-vous

Présentation du centre de documentation (modalités d'emprunt en vidéo), [ici](#)
Fermeture :

- Mercredi 30 mars 2016 le matin en raison de la Porte Ouverte du CRAHN sur le bilan sur les actions du Plan Autisme entrepris en Haute-Normandie » : venez nombreux à partir de 14h!

Possibilité de prêt et retour des documents par courrier, adressez-vous à la documentaliste
Tel : 02 32 95 18 79 Email : cra.documentation@ch-lerouvray.fr

Nouveaux horaires à compter du Mardi 21 mars 2017
Lundi 9h-12h - Mardi :14h-17h - Mercredi : 9h-12h - Vendredi : 13h-16h



Focus sur la formation des AVS-AESH-Enseignants



Le CRAHN propose chaque année une formation pour les AVS-AESH.

Depuis deux ans, celle-ci est également ouverte aux enseignants.

Pour en savoir plus sur l'organisation de cette formation, c'est [ici](#).

Formation EDI/CRAHN "PEP-3" - 19 au 23/06/2017 - CRAHN

PEP 3
du 19 au 23 juin 2017
(base théorique obligatoire
F1, F2 ou F24)
*Ouvert aux PROFESSIONNELS
des secteurs Médico social et
Sanitaire de Haute-Normandie*
15 places
515 € par professionnel
Formation dispensée par :
EDI Formation
Monsieur Romain TATON

LIEU :

Centre Hospitalier du Rouvray - Salle à définir
4 rue P. Eluard 76300 SOTTEVILLE LES ROUEN

HORAIRES :

9h00-12h30 / 13h30-17h00

REPAS :

Vous avez la possibilité de déjeuner au self du Centre Hospitalier du Rouvray pour 6.97 €. Pour cela, il faut vous munir de votre carte bancaire et payer votre repas à l'aide d'une borne automatique située à l'entrée du self.

MODALITES INSCRIPTIONS :

Caroline PENNONT - CRAHN - UFIRR
CH du Rouvray, 4 rue P. Eluard 76300
SOTTEVILLE-LES-ROUEN
Tel : 02.76.67.62.04

Mail : caroline.pennont@ch-lerouvray.fr ou
Formation.CRA-HAUTENORMANDIE@chlerouvray.fr

[-Formulaire en ligne](#)

Plaquette : [Plaquette-EDI Formation PEP 3 2017.pdf](#)

Soirées "Accompagnement au diagnostic" - CRAHN - 2017



Cette Soirée « ACCOMPAGNEMENT AU DIAGNOSTIC » s'adresse aux personnes ayant reçu un diagnostic de Troubles du Spectre de l'Autisme - TSA - au cours des 6 derniers mois, ainsi qu' à leurs aidants (parents, fratrie, grands-parents, proches,...).

Cette rencontre a pour objectif d'échanger entre personnes, parents et professionnels autour de l'annonce du diagnostic.

Au cours de cette rencontre, nous pourrons répondre à vos questions et vous présenter les différents dispositifs locaux à votre disposition afin que vous puissiez vous orienter au mieux (Démarches administratives, Réseaux spécialisés, Associations de familles, Offres de répit, Formations,...).

Les soirées « Accompagnement au diagnostic » s'adressent aux personnes ayant reçu un diagnostic de Troubles du Spectre de l'Autisme - TSA - au cours des 6 derniers mois, ainsi qu'à leurs aidants (parents, fratrie, grands-parents, proches,...).

Plaquette : [plaquette soirées accompagnement diag.pdf](#)

Inscription

-par email : N'oubliez pas d'indiquer dans votre message vos nom, coordonnées, adresse et la soirée à laquelle vous souhaitez participer.

- Pour le territoire de Rouen : julie.bali@ch-lerouvray.fr
- Pour le territoire de Dieppe : raphael.guichaoua@ch-lerouvray.fr
- Pour le territoire de l'Eure : sandra.denis@ch-lerouvray.fr
- Pour le territoire du Havre : benedicte.diaz@ch-lerouvray.fr

Un mail à chaque famille sera envoyé pour confirmer la participation et le lieu où se déroulera la soirée.

Ou

-par [**le bulletin d'inscription en ligne**](#)

Rouen :Salle : Au sein du Centre Ressources Autisme. Centre Hospitalier du Rouvray 4, rue Paul Eluard 76300 SOTTEVILLE-LES-ROUEN.

- Le 10 Février 2017 de 18h30 à 20h30
- Le 22 Septembre 2017 de 18h30 à 20h30

Le Havre :Salle : Au sein de l' ETADA. 63, rue de Verdun 76 600 LE HAVRE

- Le 31 Mars 2017 de 18h30 à 20h30
- Le 29 Septembre 2017 de 18h30 à 20h30

Dieppe :

Salle à définir - DIEPPE

- Le 19 Mai 2017 de 18h30 à 20h30
- Le 13 Octobre 2017 de 18h30 à 20h30

Evreux :

Salle à définir - EVREUX

- Le 31 Mars 2017 de 18h30 à 20h30
- Le 13 Octobre 2017 de 18h30 à 20h30



Offre d'emploi Moniteur éducateur/Animateur - Dieppe Annonce du 05/03/2017

L'APEI de la région Dieppoise recrute un professionnel pour la mise en place de la plate-forme répit sur le territoire de santé de Dieppe.

MONITEUR EDUCATEUR/ANIMATEUR (BPJEPS) (H/F)

CDI - Temps plein - Convention du 15 mars 1966.

Salaire brut de début de carrière : 1 672.23 €.

Poste à pourvoir pour le 20 mars 2017.

Lettre de candidature manuscrite et CV à adresser à Mr le Directeur Adjoint - IME « Le Château Blanc » - 1 rue Albert Thoumyre - 76880 Arques-la-Bataille pour le 13 mars 2017.

Annonce : [ANNONCE ME POUR PLATE FORME REPIT.pdf](#)

Offre d'emploi Psychologue - Association Marie Hélène Annonce du 08/03/2017

L'Association Marie Hélène recrute un Psychologue titulaire d'un MASTER 2 psychologie du développement. CDI temps plein (0,60 ETP IME 0,40 ETP MAS - public autiste). Expérience auprès de personnes avec TSA exigée. Bonne connaissance des outils d'évaluation fonctionnelle et maîtrise des stratégies psycho-éducatives et des recommandations HAS/ANESM. Soutien aux familles et aux équipes.

Candidature à envoyer à Madame FONTAN Directrice - 3 Rue du Docteur Le Thièrre - 27000 Evreux ou par mail : home-cf@orange.fr

Offre d'emploi Job coach - Mont-Saint-Aignan Annonce du 09/03/2017

Handisup recherche une personnes ayant des compétences dans le champ de l'autisme pour assurer la fonction de Job coach au sein de l'association.

Offre d'emploi : [HANDISUP Job coach 2017 CDD.pdf](#)

Pour postuler : A l'attention de Charlotte LEMOINE, Déléguée Générale

Par Email : secretariat@handisup.asso.fr

Ou courrier à l'adresse suivante : Aucune information ne sera donnée par téléphone

HANDISUP Haute-Normandie - Maison de l'Université - Place Emile Blondel - 76821 Mt St Aignan CEDEX

Offre d'emploi Psychologue - Association pour l'Animation des Fondations du Dr Gibert - Annonce du 10/03/2017

L'Association pour l'Animation des Fondations du Dr Gibert recrute pour ses sites d'Héricourt en Caux, le Bercail Saint Denis et du Havre, Centre Infantile Raymond Lerch, groupement d'établissements médico-sociaux accueillant des personnes en situation de polyhandicap et des personnes porteuses de TSA.

Offre d'emploi : [annonce psychologue.pdf](#)

Contact : merci d'adresser votre CV et lettre de motivation à M. Legrand Patrick Directeur Général, par mail : HYPERLINK legrand@asso-gibert.net



Ateliers d'une demi-journée "Les explorateurs des 5 sens" organisé par les chercheurs et étudiants en psychologie de l'Université de Rouen 18/03/2017 - CRAHN, Sotteville-lès-Rouen (76300)



Samedi 18 mars au CRAHN de 8h45 à 13h ou de 13h45 à 18h00 organisé par les chercheurs et étudiants en psychologie de l'université de Rouen.

Les enfants âgés entre 5 ans et demi et 9 ans et demi viennent au CRAHN pour participer à un atelier de 4 heures. L'atelier comprend des activités sur les 5 sens que possède le corps humain. Les enfants apprendront des choses comme à quoi servent nos sens? Quels organes sont associés aux sens?

Pour plus d'information, veuillez contacter :

Adeline RICHARD au 06 18 1936 80 ou adeline.richard1@univ-rouen.fr

Affiche : [Les explorateurs CRA.pdf](#)

Appel à participation de parents d'un enfant présentant un Trouble du Spectre de l'Autisme - Mars 2017

- > Parents d'un enfant présentant un Trouble du Spectre de l'Autisme (diagnostic depuis au moins 5 ans).
- > Vous acceptez de témoigner de votre vécu et de votre expérience dans l'Autisme.
- > Vous souhaitez que ce partage d'expérience aide à soutenir des parents dont l'enfant est nouvellement diagnostiqué comme ceux qui rencontrent plus globalement des difficultés face à l'Autisme. Cette étude vise à mieux connaître les facteurs soutenant, pour les parents d'enfants avec autisme, afin de proposer un ajustement de l'accompagnement et des conseils avisés au service des familles concernées par l'Autisme.

Appel à participation : [Appel à participation recherche CRAHN définitif.pdf](#)

Flyer : [flyer mémoire complet \(4 vues\) - Copie.pdf](#)

Coordonnées de l'étudiant chercheur :
Marie PAQUET, étudiante en Master 1 de Psychologie Clinique et Psychopathologie,
Université de Rouen campus Mont-Saint-Aignan
marie.paquet@etu.univ-rouen.fr
06 24 96 58 49

Carrefour des parents organisé par la Ville du Havre Mars/Avril 2017 - Le Havre (76600)

Vous êtes futurs parents, parents, grands-parents.

Le Carrefour des parents est un groupe d'échanges animé par des professionnels sur le secteur du Havre.

Découvrez le programme : [Planning A4 mars et avril.pdf](#)

 **Journée mondiale de sensibilisation à l'autisme 02/04/2017**

**Forum autisme organisé par l'association Asperger Family
11/03/2017 - Sainte-Adresse (76310)**



Forum autisme Samedi 11 mars 2017 13H30-17H30

Notre association organise son premier forum « Autisme » le 11 Mars 2017 à l'espace Sarah Bernhardt, avec le soutien de la ville de Sainte-Adresse.

Le but est d'informer le public sur les troubles du spectre autistique (TSA), sur les structures et leurs actions.

En effet, les TSA touchent 600 000 personnes en France dont certaines ne bénéficient pas de prise en charge adaptée.

Déroulement de l'évènement :

- L'inauguration, conférence, projection, dédicaces, pièce de théâtre, stands animés par des professionnels du médico-social et des associations, conseils juridiques.
- Avec en particulier Sophie Janois, Hugo Horiot, Laurent Savard,...

L'entrée est libre et ouverte à tous, dès 13h30.

Espace Sarah Bernhardt-43 Rue d'Ignaual-76310 SAINTE ADRESSE

[Affiche](#)

**Projection d'un film "Dernières nouvelles du cosmos"-
16/03/2017 - Cinéma Grand Forum, Louviers (27)**

La projection du film « Dernières nouvelles du cosmos »

Jeudi 16 mars au Cinéma Grand Forum de Louviers à 20h15 avec la présence du réalisateur (sous réserve), de Babouillec sp, sa mère et d'autres professionnels

La projection est suivie d'un débat.

Le libraire Stéphane de Quai des Mômes sera présent.

Après-midi d'échanges "Pause café" organisé par l'association L'oiseau bleu - 26/03/2017 14h30-17h30 - Charleval (27380)



Association L'oiseau bleu : Venez échanger sur l'autisme, ouvert à tous et gratuit!

Lieu de rencontre :
"Espace libre"
Centre Social
Rue de la gare
27380 CHARLEVAL

Association L'oiseau bleu
Président de l'association L'oiseau Bleu : LOISEAU Georgio
12 Rue de Seine
27740 POSES
gloiseau@loiseableu27.com
ssurtour@loiseableu27.com
Facebook : l'oiseau bleu 27
06 07 69 87 41

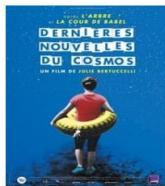
Affiche : [Pause_Café_Charleval-page-001.jpg](#)

L'APEI et DSN organisent la projection d'un film 28/03/2017 - Dieppe Scène Nationale, Dieppe (76200)

PROJECTION DU FILM:

« DERNIERES NOUVELLES DU COSMOS »
A.D.S.N. A DIEPPE

LE MARDI 28 MARS 2017 A 20H45



Le lien pour la bande annonce : Youtube <> Dernieres nouvelles du cosmos </>

Le film sera suivi d'un échange avec le public sur la thématique de l'autisme et de l'accompagnement des personnes avec des Troubles du Spectre de l'Autisme en partenariat avec l'A.P.E.I. et D.S.N.

Dans le cadre de cette journée particulière du 2 avril 2017 qui est la journée nationale de l'autisme,

la projection d'un film "Dernières nouvelles du cosmos" suivis d'un débat est programmée à Dieppe Scène Nationale le mardi 28 mars à 20h45

En partenariat avec l'APEI et DSN .

Affiche : [2017-film.jpg](#)

Portes ouvertes Journée Mondiale de l'autisme "Bilan sur les actions du Plan Autisme entrepris en région Haute-Normandie" - CRAHN - 29/03/2017 14h-18h



Dans le cadre de la journée mondiale de l'autisme 2017, venez découvrir les stands des associations des professionnels proposant des activités autour de 5 axes:

Interventions précoces/Recherche/Accompagner tout au long de la vie/Former l'ensemble des acteurs/Soutenir les familles

Portes ouvertes Mercredi 29 mars 2017 14h-18h

18h : Cocktail

Un espace jeux sera destiné aux enfants (sous la responsabilité des parents)

OUVERT A TOUS - GRATUIT - ENTREE LIBRE

Affiche : [2017-flyer journée de l'autisme.pdf](#)

2ème édition du Concert bleu organisé par Asperger Family 31/03/2017 à partir de 20h30 - Le Havre



Le Concert bleu organisé par Asperger Family avec le soutien de la Ville du Havre - 2ème édition

Magic mirrors - Le Havre
Cover club en set acoustique
Palikao

A partir de 20h30 - Quai des Antilles Restauration "Verres et tartines"

10€ l'entrée

www.aspergerfamily.sitew.fr - asperger76family@gmail.com

Affiche : [2017-concert.pdf](#)

Conférence "Le point sur l'autisme invisible" que le Pr Mottron offre aux personnes avec autisme, à leurs familles et aux professionnels

Conférence organisée par le Comité Consultatif National d'Autistes de France CCNAF

31/03/2017 - IFSI CH du Rouvray, Sotteville

Vendredi 31 mars 2017 à 17h

"Le point sur l'autisme invisible"

Ensemble unis pour la cause de l'autisme, le Comité Consultatif National d'Autistes de France, le CCNAF, avec le soutien du Centre de Ressources pour l'Autisme de Haute-Normandie, le CRAHN, et le Centre Hospitalier du Rouvray, le CHR, vous invitent tous à une conférence que le Pr Mottron offre aux personnes avec autisme, à leurs familles et aux professionnels.

IFSI du CH du Rouvray
4 rue Paul Eluard
76300 SOTTEVILLE LES ROUEN

Conférence du Pr Laurent Mottron
Université de Montréal

INSCRIPTION :

- [bulletin d'inscription en ligne](#)

OUVERT A TOUS, GRATUIT

Cours spécial de Baila organisé par l'association LES P'TITS PAPS en partenariat avec l'orange bleue

31/03/2017 - Orange bleue, Gonfreville l'Orcher (76700)



L'association LES P'TITS PAPS en partenariat avec l'Orange bleue de Gonfreville l'Orcher organise une séance de Baila spécial. Participants, venez tous munis si possible avec un tee shirt bleu. Cette séance de Baila sera suivie d'un pot pour un moment d'échange et nous finirons par un jeu de ballon. Cela se déroulera à la salle de sport de l'orange bleue à Gonfreville l'Orcher, le vendredi 31 mars de 18h à 20h30.

Affiche : [baila.pdf](#)

La Journée Bleue organisée par Asperger Family 01/04/2017 - Le Havre



Le programme de la Journée Bleue

QUAND ?

Le samedi 1er avril 2017, le public pourra nous rejoindre à partir de 14H00 jusqu'à 17H (à partir de 11h pour la mise en place de l'événement).

COMMENT ?

En illuminant en bleu les jets d'eaux de la mairie du Havre,
En vendant des ballons à l'effigie de notre association le jour même,
En Organisant un Flash Mob en partenariat avec l'école Anne Chetoui et la troupe AbonDanse,
En vendant des crêpes et des rubans bleus,
En vendant des enveloppes pour gagner un lot, (pas de perdant),
En diffusant des bulles géantes bleues,
En vendant des sucettes tâche-langue bleues,
En informant le grand public sur l'autisme avec la participation du Centre de Ressources Autisme de Haute Normandie,

Partager ce moment c'est sensibiliser sur la différence,
En maquillant les enfants,
En proposant des ateliers de bulles,
En habillant les arbres d'un tricot,
Avec la présence des Lardons,

OU ? Cette année, place Auguste Perret au Havre.

[Affiche](#)

Présence de l'association Asperger Accueil pour l'illumination en bleu du Beffroi - Nuit du 1er au 2/04/2017 - Evreux



Dans le cadre de la journée mondiale de sensibilisation à l'autisme, le beffroi d'EVREUX sera illuminé en bleu dans la nuit du 1er au 2 avril 2017 ; les membres de l'association ASPERGER-ACCUEIL vous y attendront (heure fixée ultérieurement sur la page facebook de l'association)

Affiche : [Affiche Beffroi.pdf](#)

<http://www.facebook.com/AutismesansdeficiencintellectuelleAsperger/?ref=ts>

Isabelle LETELLIER - Présidente
Association Asperger-Accueil
Autisme sans déficience intellectuelle-
Syndrome d'Asperger-Autisme de haut niveau
-Normandie, Île de France et départements limitrophes-
Partenaire Autistes Sans Frontières (ASF)
1, Rue Fellini 27000 Evreux
06 74 28 50 93
Site : <https://www.facebook.com/pages/Asperger-Accueil-Association/165678673507370?ref=ts&fref=ts>

Association reconnue d'intérêt général- Préfecture de l'Eure
SIRET : 51447168900018 -Fédération Autisme Sans Déficience Intellectuelle (FASDI)

Présence de l'association Asperger Accueil au 2ème Salon International de l'autisme - 09/04/2017 - Paris

Dans le cadre de la Journée Mondiale de sensibilisation à l'autisme , présence de l'association ASPERGER-ACCUEIL le dimanche 9 avril 2017 au SALON INTERNATIONAL DE L'AUTISME A PARIS sur le stand d'AUTISTES SANS FRONTIERES

Affiche : [Salon international de l'autisme Paris 9 avril 2017.pdf](#)

Isabelle LETELLIER - Présidente
Association Asperger-Accueil
Autisme sans déficience intellectuelle-
Syndrome d'Asperger-Autisme de haut niveau
-Normandie, Île de France et départements limitrophes-
Partenaire Autistes Sans Frontières (ASF)
1, Rue Fellini 27000 Evreux
06 74 28 50 93

Site : <https://www.facebook.com/pages/Asperger-Accueil-Association/165678673507370?ref=ts&fref=ts>

Association reconnue d'intérêt général- Préfecture de l'Eure
SIRET : 51447168900018
Fédération Autisme Sans Déficience Intellectuelle (FASDI)

***Vous souhaitez faire connaître votre événement local autour de l'autisme,
une information concernant votre association ?
Vous pouvez nous en faire part pour le diffuser dans la lettre
d'information du CRAHN à l'adresse :***

cra.documentation@ch-lerouvray.fr



***Si vous souhaitez recevoir la Lettre d'informations du CRAHN,
vous pouvez vous inscrire en envoyant un e-mail à
cra.documentation@ch-lerouvray.fr
ou utiliser le [formulaire en ligne](#)***



***Dans l'attente de la prochaine lettre d'information,
vous pouvez consulter notre site :***

<http://cra-haute-normandie.fr>

