

Hello



ASSOCIATIONS & COLLECTIVITES, PENSEZ GEIQ POUR VOS RECRUTEMENTS

Pour mieux comprendre LE GEIQ PLUS

Un Groupement d'Employeurs que vous pouvez intégrer pour vos recrutements

✓ Associatif

Association loi 1901 notre GEIQ est destiné aux structures associatives et collectivités non soumises à la TVA (solution pour le secteur soumis à TVA en cours de développement).

✓ Multisectoriel

Notre palette de métiers évolue **en fonction de vos secteurs**. Nos adhérents actuels sont dans les secteurs de l'animation, la formation, l'insertion (dont une Mission Locale et un Réseau d'Inclusion). Nous intervenons sur des **métiers « connus »** et nous construisons de **nouveaux « référentiels métiers »** si besoin.

✓ ESS

Nous sommes spécialisés dans des recrutements de profil à destination du secteur de **l'Économie Sociale et Solidaire**. Nous partons des besoins de l'adhérent pour proposer une **solution RH adaptée**.



Pour mieux comprendre LE GEIQ PLUS

Sur la terminologie, on essaie de ne pas trop jargonner mais...



La structure adhérente
= la structure d'accueil
= votre structure



Vous adhérez
au GEIQ
50 euros / an

Vous « accueillez » la
personne qui est mise à
disposition par le GEIQ

Pour mieux comprendre **LES CONTRATS**

01

Le GEIQ est l'employeur

Nous portons le contrat du salarié que nous vous mettons à disposition.

02

Les contrats sont a minima de 6 mois et de 26h/semaine

Dans les faits, ils sont quasiment tous à temps plein et en "mono mise à disposition" en association (à ce jour un seul poste a été mutualisé entre une collectivité et une association)

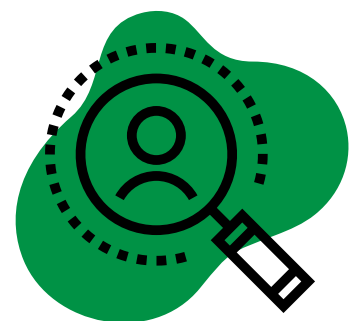
03

L'alternance est protéiforme

Contrats d'apprentissage & de professionnalisation : qualifiants & certifiants
Contrats de professionnalisation expérimentaux : visent une montée en compétences via quelques modules courts de formation et une situation de travail apprenante



Pour mieux comprendre NOTRE ACTIVITÉ



LE RECRUTEMENT

- **Rédaction** profil de poste, fiche de poste, offre d'emploi, **diffusion & recherche** ciblée de candidat.e.s
- **Analyse et traitement** des candidatures, organisation et menée des sessions de recrutement



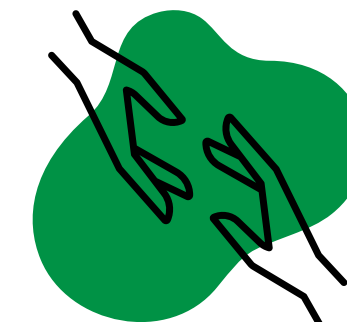
LA FONCTION EMPLOYEUR

- **Le montage du contrat** : dossier salarié, contrat, mutuelle et prévoyance, documents et prise en charge OPCO, médecine du travail...
- **Toute tâche liée à la vie du contrat*** : paie, gestion des arrêts, activité partielle...
- **Les procédures disciplinaires** au besoin
- **Fin de contrat** : attestation employeur, solde de tout compte, portabilité mutuelle...



LA FORMATION

- **Définition** du référentiel métier et d'un parcours
- **Relations** avec les OF, OPCO...



L'ACCOMPAGNEMENT

- **Suivi** de la personne tout au long du contrat en lien avec le tuteur « adhérent »
- **Facilitation / Médiation** le cas échéant
- **Recherche de solution d'emploi** si aucune pérennisation n'est possible après le contrat



***Nous appliquons les conditions de travail applicables dans les structures adhérentes (le salarié reste soumis à votre règlement intérieur, les congés et les frais sont soumis à votre validation...).**



Et combien ça coûte ?

La politique tarifaire est d'**ajuster à chaque recrutement le tarif** en fonction du profil (et aides afférentes), du niveau de rémunération, du coût de la/ des formation(s) et du nombre de contrats gérés par le GEIQ pour l'adhérent (à ce jour les charges de structure pèsent moins sur les structures prenant plus de contrats).

Le GEIQ est l'employeur, l'**adhérent paie une facture mensuelle sur la base d'un prévisionnel d'heures de mise à disposition** et une régularisation est faite à la fin du contrat/ de l'année si des écarts existent.

Une avance sur facturation d'un mois plein est également demandée et restituée après le paiement de la dernière facture liée au contrat. Avance décidée collectivement à la création : facilité de trésorerie pour le GEIQ au démarrage et prévention d'éventuels défauts de paiement.

Pour mieux ⁵casser LES IDÉES REÇUES

L'ALTERNANCE SE
CONCENTRE SUR DES
PARCOURS QUALIFIANTS ET
DIPLOMANTS



NON

Le GEIQ travaille aussi sur des contrats de professionnalisation expérimentaux qui permettent de faire de la situation de travail elle-même une action de montée en compétences

LE POSTE DOIT
NÉCESSAIREMENT ÊTRE
MUTUALISÉ AVEC UNE
AUTRE STRUCTURE



NON

La quasi-totalité des mises à disposition du GEIQ se fait en « mono » mise à disposition (à savoir une seule structure d'accueil), cela dit la mutualisation peut rester pertinente dans le cas de besoins partiels

LES CONTRATS GEIQ
S'ADRESSENT
UNIQUEMENT AUX
JEUNES



NON

Les contrats GEIQ s'adressent à des personnes de tout âge : dans les derniers recrutements en date une personne de 59 ans et une de 61 ans

Pour mieux **casser** LES IDÉES REÇUES

À titre d'exemple*



Un.e salarié.e à
35h/semaine



Rémunéré.e à hauteur
du SMIC sur un contrat
de pro expérimental
de 12 mois



28h de formation
externe et le reste en
formation interne

PASSER PAR LE GEIQ ÇA VA
COÛTER CHER



NON

Vous bénéficiez des aides liées au profil
et au parcours de la personne et plus
vous prenez de contrats moins ils vous
coûtent.

À titre d'exemple*, en avril 2022, un
premier contrat avec le GEIQ peut vous
coûter entre 15 300 € et 25 400 € selon
les aides mobilisables, **contactez-nous**
pour plus de précisions.



Pour vos suites de contrats PEC, pensez GEIQ !

Vous avez apprécié le travail de votre collaborateur.trice mais le PEC se termine, le GEIQ peut être une solution pour poursuivre la collaboration.

En suite de PEC le GEIQ peut adapter la durée du contrat (6 mois minimum / > 12 mois possible) pour s'adapter à votre besoin. Parfois il est plus facile pour les structures de se projeter jusqu'au 31 août (année scolaire dans l'animation notamment).

Le GEIQ s'engage à faire bénéficier ses adhérents des aides à l'embauche mobilisables. La tarification est adaptée à chaque mise à disposition.

A ce jour les aides exceptionnelles à l'alternance des publics « jeunes » prennent fin en juin 2022. Contactez-nous dès maintenant !

01

DES MODALITÉS QUI VARIENT SELON LES PROFILS

- Parfois la solution est une **alternance en contrat d'apprentissage ou en contrat de professionnalisation** « qualifiant » (BPJEPS notamment)
- Parfois **le parcours qualifiant ne sera pas une réponse** mais quelques modules peuvent être envisagés comme des SST, développement personnel, gestion de conflits, BAFA/BAFD
- Parfois la personne a encore **besoin de monter en compétences sur le terrain** avant de se projeter sur un parcours qualifiant ou sur des modules « complets », l'accent est alors mis sur la formation interne

02

UN ACCOMPAGNEMENT VERS L'EMPLOI DURABLE

- Nous accompagnons la personne pendant son contrat sur **les suites à donner sur son projet professionnel** et sur sa recherche d'emploi/ formation, en lien avec les structures adhérentes et les prescripteurs.
- Dans l'idéal, **les suites peuvent se faire en contrat chez la structure adhérente ou dans une autre structure du même secteur** voire dans une structure d'un autre secteur



03

VOS BESOINS, LEURS BESOINS, NOS SOLUTIONS

- Le GEIQ n'est qu'une étape, il a pour mission de **conjuguer les besoins de la personne accompagnée et de la structure adhérente**

04

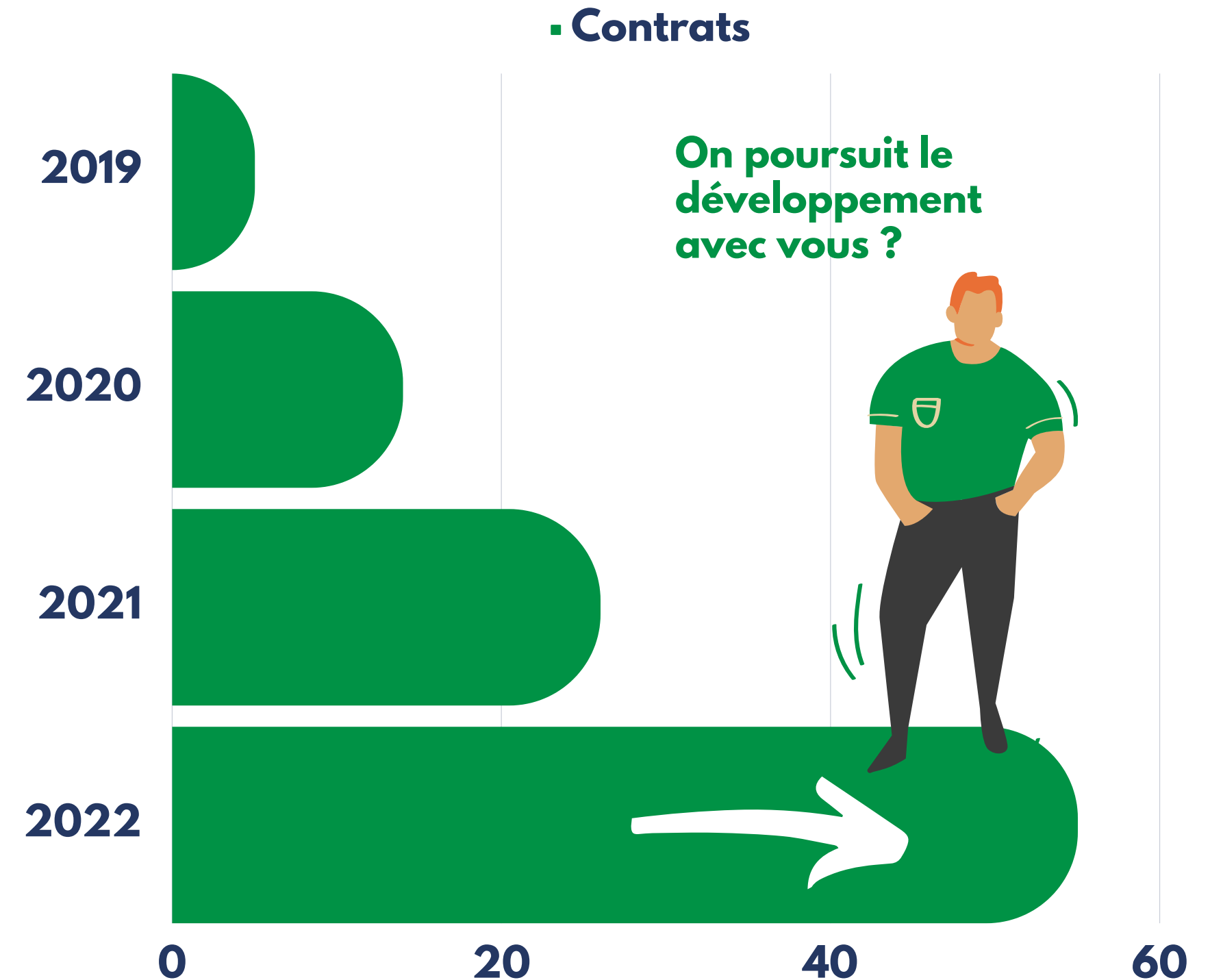
NOTRE GESTION VOS CONDITIONS

- Le GEIQ s'occupe de l'administratif de la gestion du contrat, des relations OPCO et prescripteurs et la responsabilité employeur lui est transférée – néanmoins **les conditions de travail restent définies par les structures d'accueil**

Pour mieux comprendre NOTRE FONCTIONNEMENT

- Dans le modèle économique du GEIQ PLUS nous prenons en compte également les **subventions et prestations sur Appels à projet** que nous réalisons (promotion des métiers ESS et de l'alternance, diagnostic de compétences, TRE...) pour cofinancer nos postes d'accompagnement.
- Par ailleurs, **nos fonctions supports sont mutualisées avec le Réseau GRAIN** avec une augmentation progressive des moyens directs du GEIQ en adéquation avec la montée en charge.
- Le GEIQ PLUS est un outil mutualisé, **plus nos adhérents seront nombreux et engagés et plus la facture sera légère.**

Chaque année nous augmentons le nombre de contrats confiés par nos adhérents



01

ETHIQUE ASSOCIATIVE FORTE

Le GEIQ préserve la **démocratie associative** en respectant liberté de parole et égalité entre adhérents. Nous agissons en professionnels responsables et rigoureux, attachés aux résultats et à la qualité de nos interventions. Nous veillons à la **solidarité collective**.

03

CONFIANCE

La confiance tissée entre les adhérents est un facteur clé de notre **réussite collective**. Elle induit le respect des personnes, le respect des différences, le respect de toutes les compétences ; elle prend tout son sens dans un environnement incertain. Elle **cimente également les relations** entretenues avec nos partenaires.

02

ENGAGEMENT

Nous nous engageons avec détermination dans **le collectif** ; cette nécessaire implication s'exerce dans la durée. L'engagement se traduit notamment dans la volonté de mettre en commun, de prendre **les initiatives utiles à tous**.



Pour mieux comprendre
NOS VALEURS

Rencontrez l'Équipe



Nos adhérents sont prêts
à illustrer nos propos,
nous pouvons vous
mettre en relation.



**Mobilisation possible
sur toute la Normandie**



Christelle THUILLIER

Directrice

christelle.thuillier@geiqpluss.fr

06 30 76 17 94



Jennifer FUENTES

Chargée d'accompagnement RH

jennifer.fuentes@geiqpluss.fr

07 87 10 73 46



Virginie PETIT

Chargée d'accompagnement RH

virginie.petit@geiqpluss.fr

06 02 15 70 45

GEIQ PLUS



Suivez-nous sur nos réseaux !

www.geiqpluss.fr