



## LA LETTRE DU PRITH Normandie

<https://prith-normandie.fr>

Newsletter n°17- JUIN 2022

### Sommaire

#### Les actualités du PRITH

- Un nouveau plan d'actions du PRITH
- Première rencontre du réseau régional des référents handicap des missions locales

#### Zoom sur...

- Le Contrat Engagement Jeune
- Baromètre emploi et handicap : un outil du Ministère pour partager son engagement employeur
- De nouveaux médias pour communiquer sur l'Agefiph en Normandie !

#### Publication

- Emploi et chômage des personnes handicapées en Normandie en 2021
- Etat des lieux européen sur l'emploi des personnes handicapées
- Handisup : regards sur l'année 2021

#### L'actualité législative et réglementaire

- Santé au travail : des mesures pour prévenir la désinsertion professionnelle et maintenir en emploi entrées en vigueur depuis le 31 mars 2022
- Circulaire du 11 mai 2022 pour la mise en oeuvre du plan de transformation des ESAT

## L'actualité du PRITH

### Un nouveau plan d'actions du PRITH

Les travaux menés suites à la phase de consultation auprès des personnes en situation de handicap, des employeurs, des professionnels de l'orientation, de la formation et de l'emploi, de la santé au travail, ont permis de définir les nouvelles orientations du PRITH Normand.

Ce plan s'articule autour de 4 axes, 7 orientations et se découpe en 10 actions

[Consultez le plan d'actions 2022-2024](#)

### Première rencontre du réseau des référents handicap des missions locales

Le 3 mai, 17 référents handicap se sont rencontrés au Dôme à l'invitation de l'ARML. Cette fonction a été structurée et mise en place lors du dernier plan d'actions du PRITH. Ce temps fort a été l'occasion de partager le matin, la manière dont chacun, chacune exerce ses missions. Différents ateliers ont été proposés l'après-midi pour rencontrer des partenaires (LADAPT, CAP EMPLOI, L'AGEFIPH, La Ressource Handicap Formation), afin de mieux comprendre en quoi consistent leurs services et savoir pour quoi, comment et à quel moment les mobiliser dans les parcours des jeunes handicapés accueillis par les missions locales.

D'autres rdv seront proposés dans l'année pour animer ce réseau, car "à plusieurs on est plus forts pour déployer cette mission de référent". Cette fonction est aujourd'hui indispensable pour assurer un accompagnement adapté aux besoins des jeunes en situation de handicap.

## Zoom sur...

[Le Contrat d'Engagement Jeune](#)



Lancé depuis le 01 mars 2022. Il s'inscrit dans la continuité du plan « 1 jeune, 1 solution » mis en place en juillet 2020 pour accompagner les jeunes pendant la crise grâce auquel plus de 3 millions de jeunes ont pu trouver une solution (emploi, une formation ou un parcours d'insertion). Il remplace le dispositif de la Garantie-jeunes et est mis en œuvre par Pôle emploi et les Missions Locales.

Le Contrat d'Engagement Jeune s'adresse à tous les jeunes de moins de 26 ans (ou de moins de 30 ans pour les travailleurs handicapés) qui sont durablement sans emploi ni formation, souvent par manque de ressources financières, sociales et familiales et qui souhaitent s'engager activement dans un parcours vers l'emploi.

Le CEJ propose

- un parcours entièrement personnalisé de 6 à 12 mois, en vue de définir son projet
- professionnel et trouver un emploi
- Un accompagnement par un conseiller dédié qui le suit tout au long de son parcours et jusqu'à ce qu'il accède à un emploi durable-
- Un programme intensif de 15 à 20 heures par semaine à travers différentes modalités collectives et individuelles
- Une allocation pouvant aller jusqu'à 500 euros par mois selon les ressources

+ d'infos



### Le baromètre national Emploi et Handicap : un outil du ministère pour partager son engagement employeur

Co-construit en partenariat avec la communauté « Les entreprises s'engagent », « Le Manifeste pour l'Inclusion », l'Agefiph et le FIPHFP, le Baromètre national Emploi & Handicap, nouvel outil de référence national, permet aux employeurs, sur la base du volontariat, de publier, de façon simple, rapide et transparente, des données brutes sur le handicap afin de partager leur engagement en faveur de l'emploi inclusif.

Ce baromètre est consultable par tous : personnes en situation de handicap (demandeurs d'emploi, en reconversion ou salariés), employeurs, collaborateurs, partenaires économiques, acteurs de l'emploi...

+ d'infos



### 'De nouveaux partenaires pour la communication de l'Agefiph en Normandie !

L'Agefiph Normandie a développé de nouveaux partenariats pour communiquer sur l'emploi des personnes en situation de handicap : encart dédié et articles dans une page digitale du journal Paris Normandie, chroniques thématiques sur RCF, interview dans le Hors Série Normandie de l'ANDRH ...des médias diversifiés pour amplifier la sensibilisation au handicap.

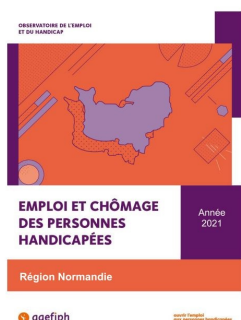
**Découvrez :**

Les chroniques RCF

L'interview de Guy Bierne dans le Hors Série de l'ANDRH

Les articles parus dans PN

## Publication



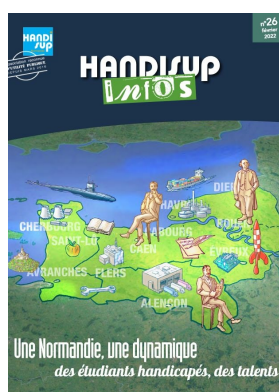
Les chiffres de l'emploi et du chômage des personnes handicapées en Normandie 2021

Télécharger



Europe : Etat des lieux sur l'emploi des personnes handicapées

Télécharger



HANDISUP : regards sur l'année 2021

Télécharger

L'actualité législative et réglementaire

## **Santé au travail : des mesures pour prévenir la désinsertion professionnelle et maintenir en emploi entrées en vigueur depuis le 31 mars 2022**

Adoptée en août 2021, la loi visant à renforcer la prévention en matière de santé au travail entre en vigueur le 31 mars 2022. Parmi les principaux changements induits par le texte :

- Une visite médicale de mi-carrière :
- Du nouveau pour les visites de pré-reprise et de reprise
- Création d'un rendez-vous de liaison pendant l'arrêt de travail entre le salarié et l'employeur, en présence du service de prévention et de santé au travail
- Elargissement de l'éligibilité à la Convention de Rééducation Professionnelle en Entreprise (CRPE)

[En savoir plus](#)

## **Circulaire du 11 mai 2022 pour la mise en oeuvre du plan de transformation des ESAT**

La présente circulaire a pour objet de présenter aux agences régionales de santé (ARS) l'ensemble des mesures du plan de transformation des ESAT, de manière à ce qu'elles puissent en animer la mise en œuvre et en assurer le suivi dans les territoires,

[En savoir plus](#)

<https://prith-normandie.fr/>

Contact :

[prith-normandie@practhis.asso.fr](mailto:prith-normandie@practhis.asso.fr)

[Se désinscrire](#)