

RENSEIGNEMENTS PRATIQUES

Nos bureaux sont ouverts de 09h00 à 12h30 et de 13h30 à 17h00.

Les locaux sont accessibles aux personnes à mobilité réduite, à la Maison de l'Enfance et de la Famille.

Un agent d'accueil vous guidera jusqu'à nos bureaux situés au 1^{er} étage (ascenseur). D'autres lieux d'accueil peuvent être proposés sur rendez-vous sur toute la Normandie. Des rencontres sont possibles en visioconférence.



● Entrée de la Maison de l'Enfance et de la Famille



Par le bus :

Prendre la ligne 11 LIA à la Gare du Havre



En voiture :

Autoroute A13 direction PARIS/CAEN

Prendre la sortie en direction de PONT DE TANCARVILLE/LE HAVRE/FECAMP (A131)

A proximité de « LE HAVRE » prendre la direction de l'Hôpital Jacques Monod MONTIVILLIERS puis suivre la direction « Montivilliers-Centre »

EQUIPE ARAMIS

Fabrice PEZIER
Directeur
06 19 12 27 61
f.pezier@apajh.asso.fr

Laurent BARRO
Directeur adjoint
06 27 92 31 74
l.barro@apajh.asso.fr

Élodie CANDIEU
Chargée d'Études
07 89 25 47 09
e.candieu@apajh.asso.fr

Ludovic RAULT
Conseiller en Insertion Professionnelle
06 31 10 42 79
l.rault.crrhp@apajh.asso.fr

Rabia MAHDANI
Assistante de direction
09 71 20 62 75
r.madhani@apajh.asso.fr

Laura BULTEZ
Assistante Administratif
09 71 20 62 75
l.bultez@apajh.asso.fr



CENTRE RÉGIONAL DE RESSOURCES

HANDICAP & PROFESSION



1, rue des Grainetiers

76290 MONTIVILLIERS



09 71 20 62 75



crrhparamis@apajh.asso.fr



www.crrhp-aramis.fr/

www.apajh.org/

« Si tous les jeunes sont confrontés aux mêmes problématiques freinant leur insertion, ceux porteurs d'un handicap cumulent les obstacles liés à leurs difficultés et à leur environnement ».

L'histoire du Centre de ressources et de l'association ARAMIS :

2001 : un dispositif d'appui et de soutien aux apprentissages par alternance (DASAA) pour les personnes en situation de handicap mis en place par l'association ARAMIS, porté à ce jour en Normandie par le GIP ALFEPH (Groupement d'Intérêt Public Formation Emploi des Personnes Handicapées).

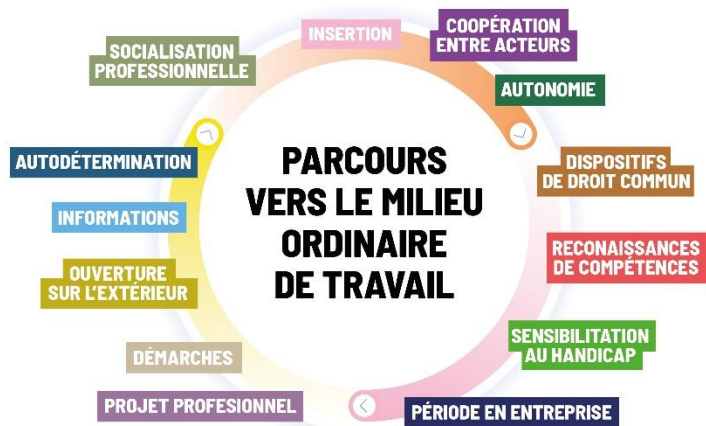
En 2004 : l'association ARAMIS crée le Centre Ressources et Animations Haute Normandie

En juillet 2013 : la structure se transforme en CENTRE RÉGIONAL de Ressources « Handicap & Profession », établissement médico-social sous autorité de l'Agence Régionale de santé de Normandie, devenant fonction ressources insertion professionnelle sur le territoire.

De 2021 à 2023, Lauréat de l'appel à projet Handinov de l'AGEFIPH, le CRRHP porte le dispositif « Expertises partagées » en partenariat avec le GEIQ PEP'S sur le secteur de la propreté. Expertise Partagée est aujourd'hui porté par le GEIQ PEP'S au titre des DDETS 76 et 14.

Janvier 2025 : Reprise de la gestion du Centre Ressources par la fédération APAJH

Notre objectif : Accompagner les établissements dans la démarche de **préparation à l'insertion sociale et professionnelle des jeunes et adultes en situation de handicap** au regard des évolutions des politiques publiques.



LE CENTRE DE RESSOURCES ARAMIS APAJH

Ce dispositif doit favoriser l'insertion professionnelle des jeunes et adultes, en milieu ordinaire de travail ou en utilisant le milieu protégé comme tremplin vers l'insertion.

Les actions ou services, prioritairement à destination des professionnels :

- **Etablissements et Services Médico-Sociaux (ESMS),**
- **Service Public de l'Emploi (SPE),**
- **Entreprise Adaptée (EA),**
- **Education Nationale (EN),**
- **Structure de l'Insertion par l'Activité Economique (SIAE)**

Ils peuvent également s'adresser ponctuellement au public, quelle que soit la situation de handicap.

À l'heure du « virage inclusif », le Centre Ressources ARAMIS s'applique à accompagner l'évolution de l'offre et les pratiques professionnelles pour permettre aux acteurs sociaux, médico-sociaux et de l'emploi, d'innover dans le cadre de coopérations nouvelles ou renouvelées sur l'ensemble du territoire normand.

Vous pouvez nous contacter pour :

- Demander de la documentation sur les contrats spécifiques, les formations, les textes réglementaires, les dispositifs
- Obtenir un avis sur la faisabilité d'un parcours de formation et d'insertion, sur le réalisme d'un projet professionnel
- Co-animer des groupes de travail sur des thèmes divers et choisis, en lien avec l'entreprise et les qualifications au sein des Communautés 360
- Concevoir des outils d'évaluation, d'animation
- Accompagner les relations institutionnelles (*mise en place de conventions, validation de dossiers, appui aux projets*)

LES MISSIONS ET SERVICES DU CENTRE RESSOURCES ARAMIS APAJH

- ↗ Les Journées Découverte Métier et les Ateliers Découverte Métier
- ↗ Un appui aux situations individuelles
- ↗ Les réunions de réseaux
- ↗ La professionnalisation des acteurs du médico-social sur le champ de l'insertion professionnelle
- ↗ L'information et la sensibilisation sur les parcours de formation
- ↗ Formation à l'outil de définition de projet professionnel EXPLORAMA
- ↗ L'aide au développement de projet
- ↗ L'appui à la transformation de l'offre médicosociale
- ↗ La coordination des différents acteurs concernés par l'insertion sociale et professionnelle des personnes en situation du handicap
- ↗ La participation aux sept communautés 360 de Normandie